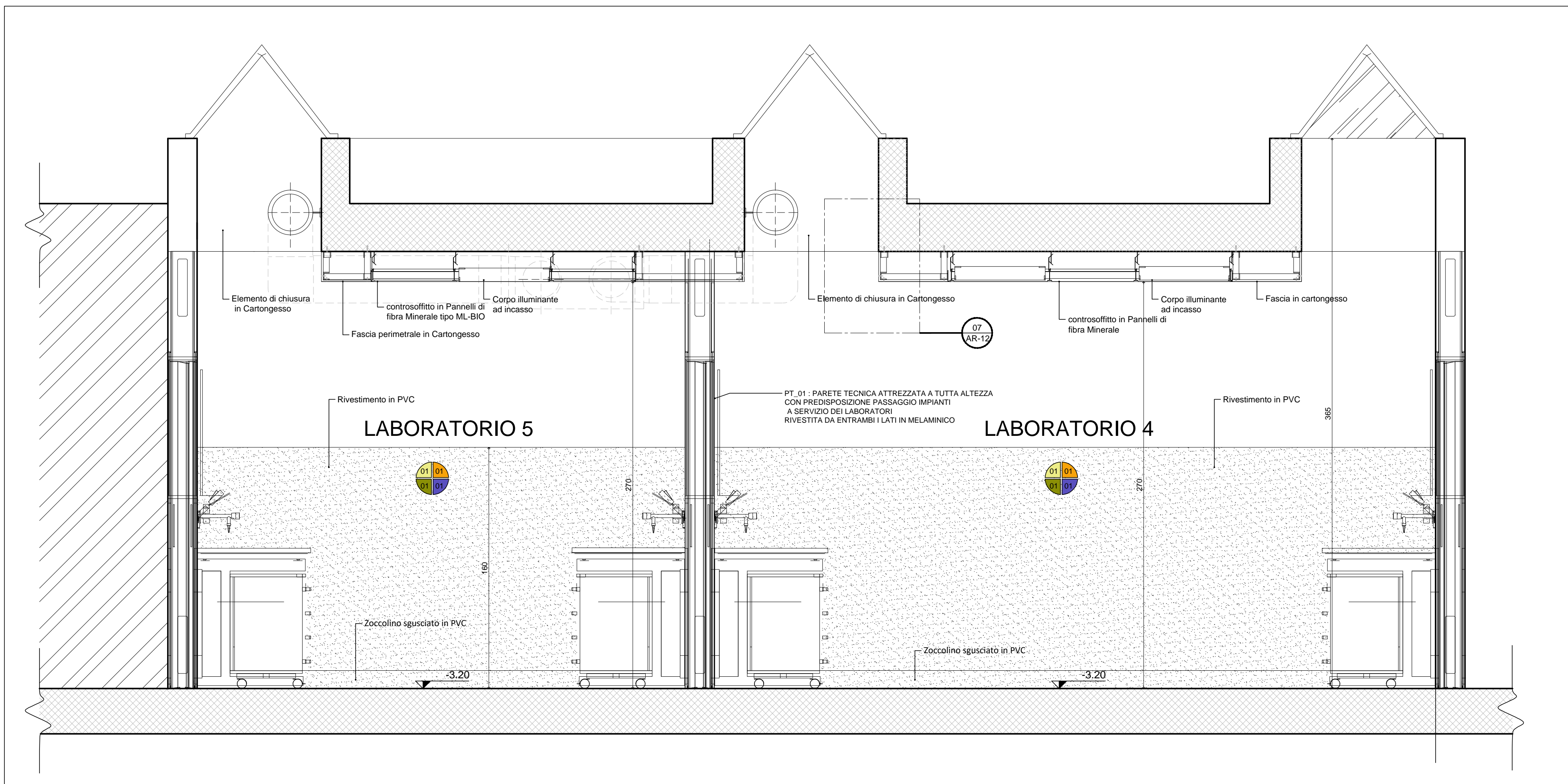
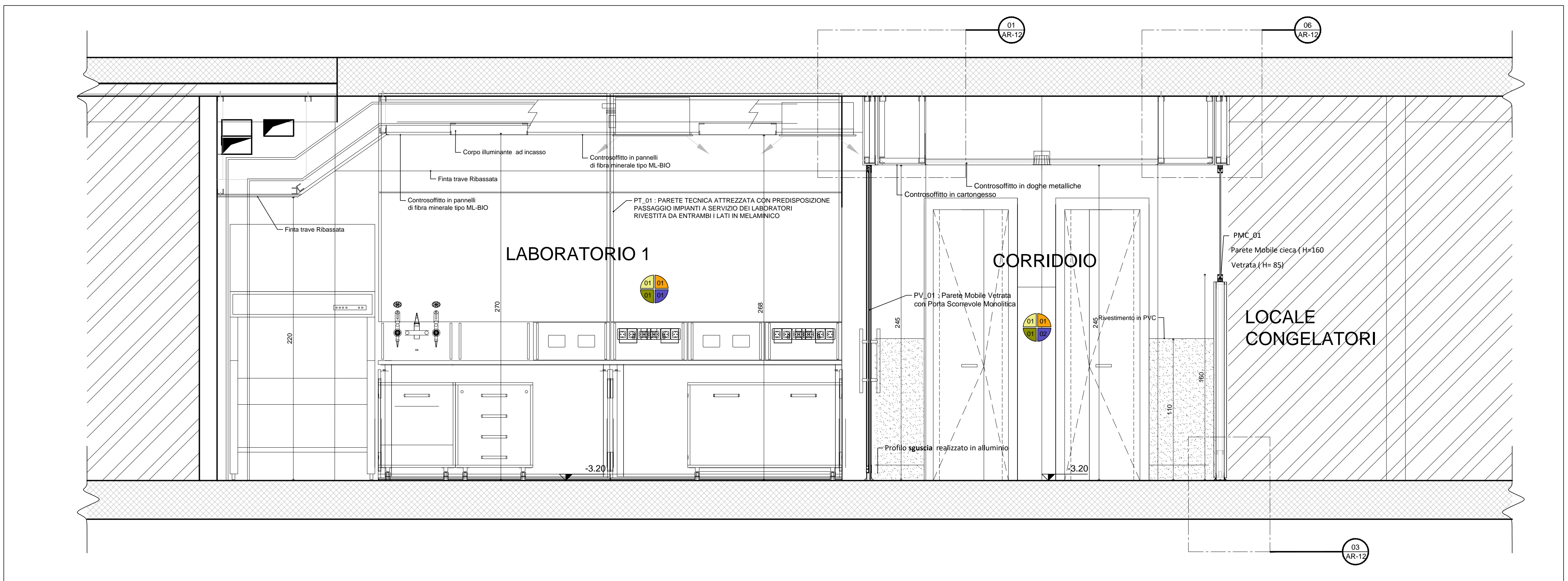


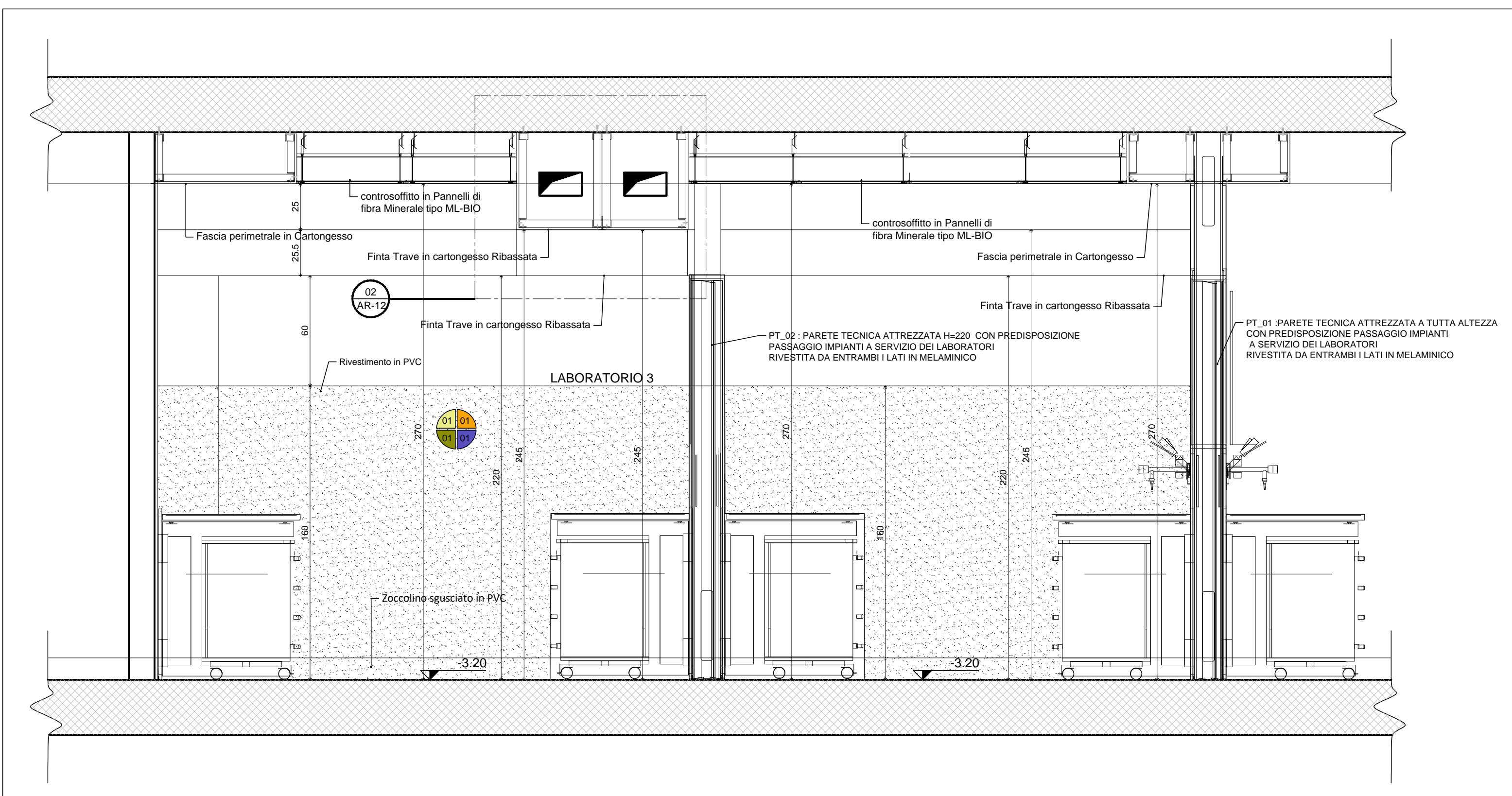
01
X-X' - Post - Operam
1:20



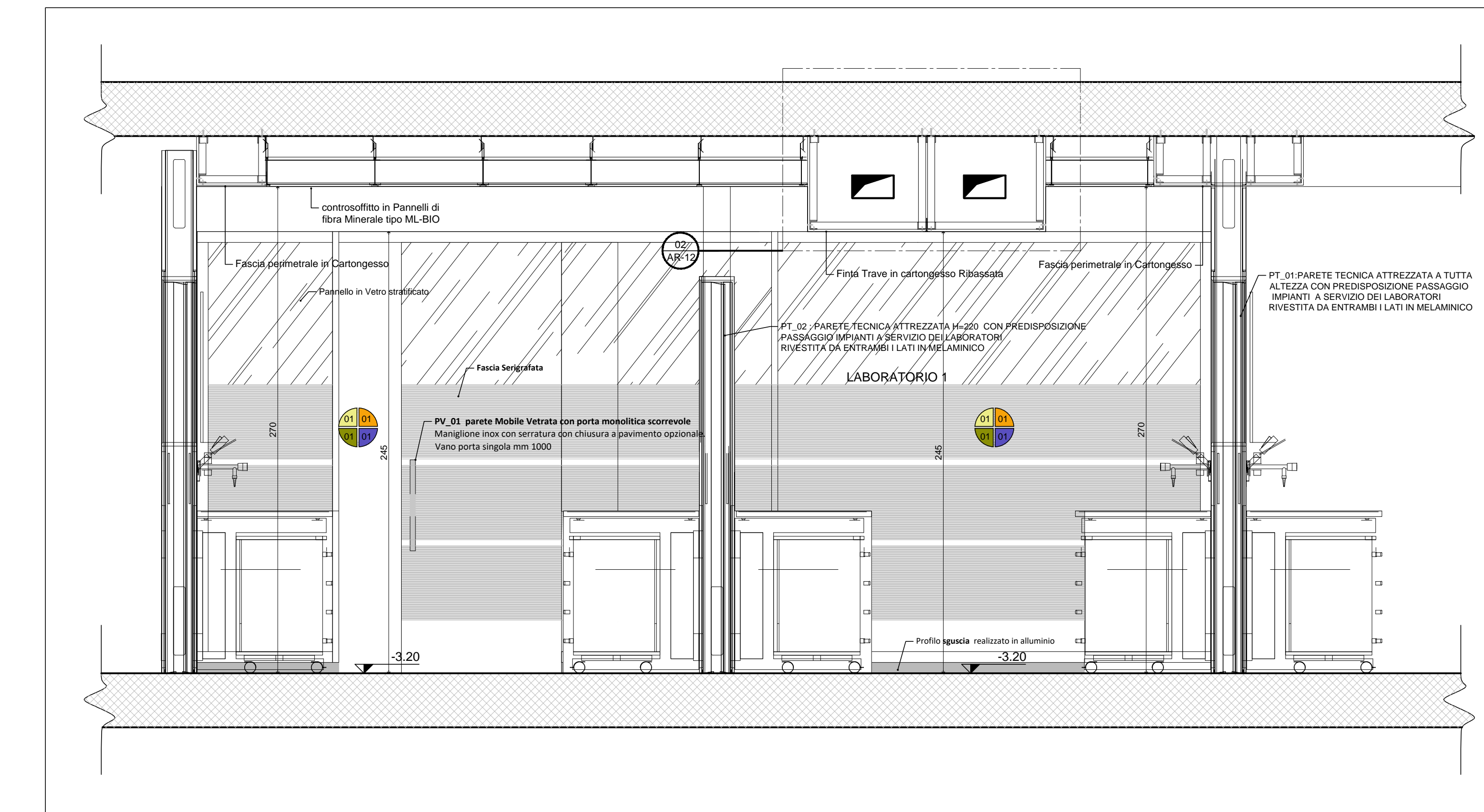
02
Y-Y' - Post - Operam
1:20



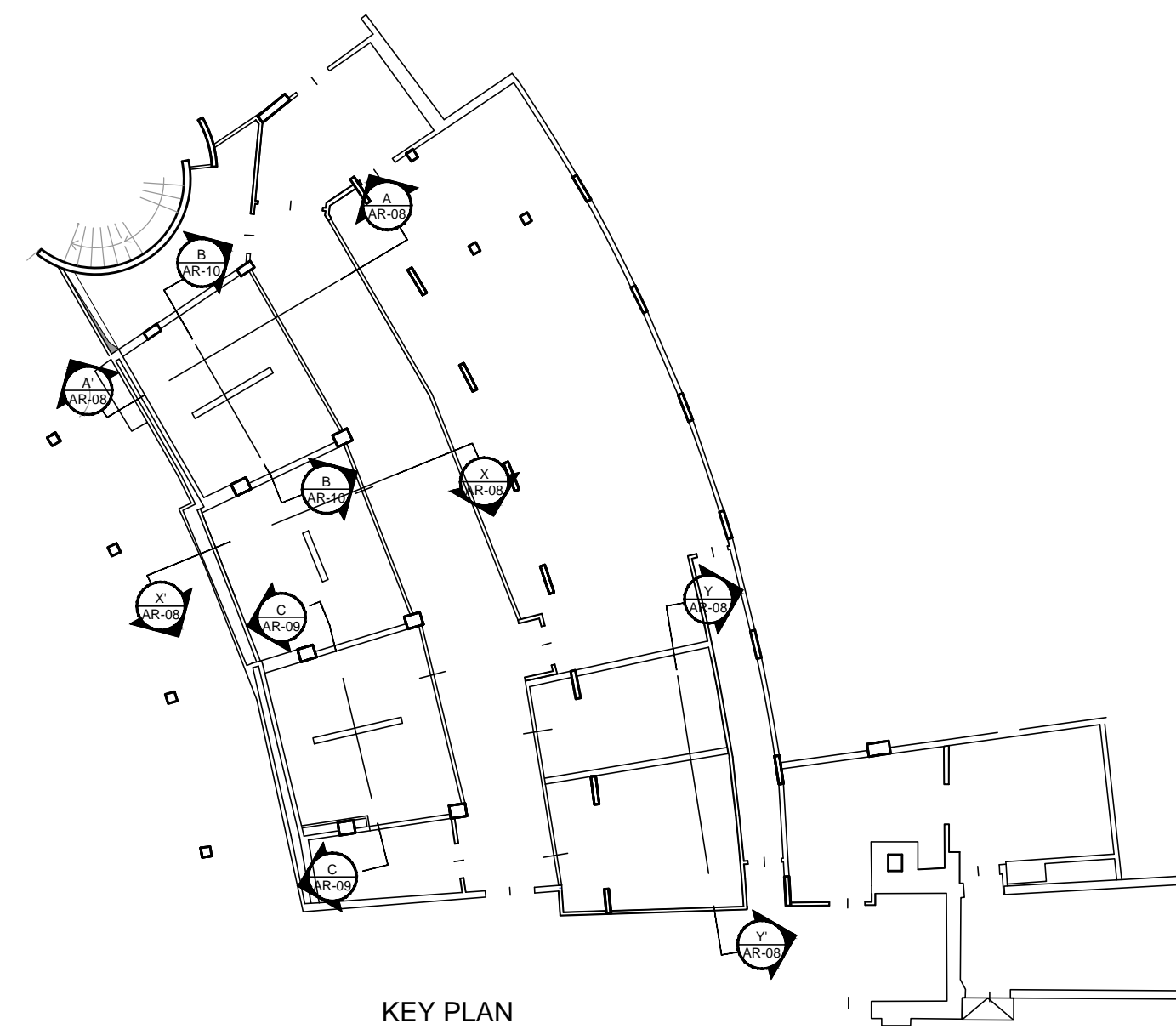
03
A-A' - Post - Operam
1:20



04
C-C' - Post - Operam
1:20



05
B-B' - Post - Operam
1:20



LEGENDA PARETI

	PARETE MOBILE CIECA CON SOPRALUCE A 160 CM	PM_C01
	PARETE MOBILE VETRATA CON PORTA SCORREVOLE MONOLITICA	PM_V01
	PARETE TECNICA ATTREZZATA CON PREDISPOSIZIONE PASSAGGIO IMPIANTI A SERVIZIO DEI LABORATORI RIVESTITA DA ENTRAMBI I LATI IN MELAMINICO	PT_01
	PARETE DIVISORIA TECNICA ATTREZZATA CON PREDISPOSIZIONE PASSAGGIO IMPIANTI A SERVIZIO DEI LABORATORI Hh 220 RIVESTITA DA ENTRAMBI I LATI IN MELAMINICO	PT_02
	TRACANTONE IN DOPPIA LASTRA DI CARTONGESSO	CTGS_01
	PLACCAGGIO PILASTRI CON LASTRA SINGOLA DI CARTONGESSO	CTGS_02
	PARETE IN DOPPIA LASTRA DI CARTONGESSO	CTGS_03

LEGENDA FINITURE

	PAVIMENTO		PORTE DA SOSTITUIRE
	RIVESTIMENTO - PARETI		FINESTRE DA SOSTITUIRE
	SOFFITTO - CONTROSOFFITTO		
	SOFFITTO		
	CONTROSOFFITTO		
	ZOCOLINO		

NOTE: GLI ARREDI SONO INCLUSI NELL'APPALTO, RESTANO ESCLUSE LE ATTREZZATURE
Tutte le misure sono espresse in cm, tutte le quote sono espresse in metri

REGIONE LAZIO



REALIZZAZIONE DEL NUOVO LABORATORIO DI COLTURE CELLULARI DEGLI ISTITUTI FISIOTERAPICI OSPITALIERI

PROGETTO ESECUTIVO

OGGETTO: SEZIONI A-A ' B-B' C-C' X-X' Y-Y'			Codice elaborato: AR-09		
			Scala: 1:20		
			Data di emissione: MARZO 2018		
Rev.	Descrizione	Prodotto	Controllato	Approvato	Data
1					
2					
Progettista: Arch. Pierluigi Crespi			Visto U.O.C. Servizio Tecnico		
Collaboratori: Ing. Fabio Paschini Ing. Flavio Reali Arch. Andrea Sina					